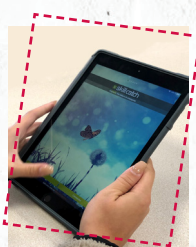


# Suivez le BTS



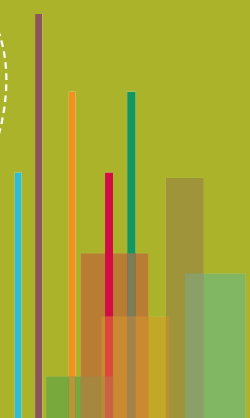
BAC +2

À LA RENTRÉE

Un Ipad pour chaque nouvel étudiant !

# ANALYSE CONDUITE ET STRATÉGIE DE L'ENTREPRISE AGRICOLE

Réforme prévue pour  
la rentrée 2025 ACS'Agri



MÉTIERS DE  
L'AGRICULTURE

EN FORMATION INITIALE



Métiers  
visés :

- Comptable ou conseiller de gestion
- Chargé de clientèle en banque
- Conseiller agricole
- Conseiller environnement en charge de l'énergie et de la préservation des territoires (Conseils Départementaux, Chambres d'Agriculture, DDTM...)
- Conseiller technique et commercial
- Chef d'entreprise agricole

NIVEAU ET DURÉE



FORMATION DE NIVEAU 5 (BAC +2)  
EN 2 ANS

TAUX DE RÉUSSITE :

Retrouvez tous nos chiffres sur notre site internet.



Pourquoi choisir  
les Établières ?

- 13 semaines de stage : 8 semaines en exploitation agricole en France, 4 semaines à l'étranger et 1 semaine en organisme para agricole
- Interventions de techniciens, ingénieurs et exploitants agricoles
- 1 voyage d'étude
- Travaux pratiques sur la Ferme expérimentale des Établières et au centre équestre





Suivez le BTS

BAC +2

# ANALYSE CONDUITE ET STRATÉGIE DE L'ENTREPRISE AGRICOLE

## PROGRAMME

- **CONNAISSANCES LITTÉRAIRES ET ÉCONOMIQUES** : organisation économique, sociale et juridique - techniques d'expression, de communication, d'animation et de documentation - langue vivante
- **CONNAISSANCES SCIENTIFIQUES, ÉCONOMIQUES ET RÉGLEMENTAIRES** : traitement des données - technologies de l'information et du multimédia
- **CONNAISSANCES TECHNIQUES LIÉES AU SECTEUR PROFESSIONNEL** : diversité des agricultures, politiques publiques - agriculture, agriculteurs, environnement professionnel et territorial - gestion économique et financière de l'entreprise agricole - gestion sociale, administrative, juridique et fiscale de l'entreprise agricole - entreprise agricole, produits agricoles et marchés - stratégie de l'entreprise agricole - caractériser un agro écosystème - conduite et systèmes biotechniques : lait, viande, caprin, équin, céréales - construction d'un système biotechnique innovant
- **ÉDUCATION PHYSIQUE ET SPORTIVE**
- **MIL** : mil 1 (machinisme et équipements) - mil 2 au choix (agrotourisme, apiculture, pêche de loisirs, préparation du cheval de sport, orientation en milieu naturel)
- **ACCOMPAGNEMENT AU PROJET PERSONNEL ET PROFESSIONNEL**

## Modalités d'inscription

- **Vous êtes titulaire** : d'un Bac général, technologique ou professionnel.
- **Inscriptions sur le site** : [www.parcoursup.fr](http://www.parcoursup.fr)



## Les plus



- Pluridisciplinarité : visites, cas concrets et voyage d'étude en France ou à l'étranger
- Intervention et coaching sur la recherche d'emploi
- Préparation à la gestion de projets et à l'installation
- Poursuite d'études possible en certificat de spécialisation, licence professionnelle ou en école d'ingénieur
- Possibilité de poursuivre en Licence pro entrepreneuriat option management agricole sur le site des Établières (en partenariat avec l'IUT et l'Université de Nantes)
- BTSa de niveau 5 enregistré au RNCP et certifié sous l'autorité du Ministère chargé de l'Agriculture
- Possibilité d'obtenir le CACES pour la conduite de tracteurs et/ou de télescopiques

## Contact

**École des Établières**  
Route de Nantes - BP 609  
85015 La Roche-sur-Yon cedex

[secretariat-lycee@etablieres.fr](mailto:secretariat-lycee@etablieres.fr)  
[www.etablieres.fr](http://www.etablieres.fr)  
0970 808 221 (numéro non surtaxé)



UNION EUROPÉENNE



CE PROJET EST COFINANCÉ PAR LE FONDS SOCIAL EUROPÉEN



Formation initiale (ou en apprentissage, en partenariat avec Agrilia formation), en présentiel  
Non accessible par la VAE  
Validation de la formation complète uniquement  
Pas de possibilité d'acquiescer des blocs de compétences selon le niveau d'entrée en formation  
Pas d'équivalences ou de passerelles possibles