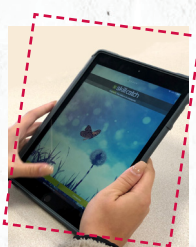


Suivez le BTS

BAC +2

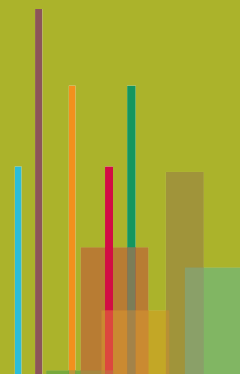


À LA RENTRÉE

Un iPad pour chaque nouvel étudiant !

AGRONOMIE ET CULTURES DURABLES

ACCESSIBLE EN VOIE INITIALE SCOLAIRE, EN
APPRENTISSAGE, EN FORMATION CONTINUE
OU EN CONTRAT DE PROFESSIONNALISATION



MÉTIERS DE L'AGRICULTURE



Métiers
visés :

- **Technicien agricole sur le terrain** (Chambres d'Agriculture, coopératives...)
- **Technico-commercial** (entreprise de distribution de produits agricoles)
- **Chef d'exploitation agricole, chef de cultures**
- **Technicien d'expérimentation en productions végétales** (Instituts techniques et de recherche, laboratoires, entreprises semencières, phytosanitaires...)
- **Technicien environnement en charge de la préservation des territoires** (Conseils Départementaux, Chambres d'Agriculture, DDTM, communautés de communes...)
- **Chargé de clientèle en banque assurances**

NIVEAU ET DURÉE



**FORMATION DE NIVEAU 5 (BAC +2)
EN 2 ANS**

TAUX DE RÉUSSITE :

Retrouvez tous nos chiffres sur notre site internet.

Pourquoi choisir les Établières ?

- 2 voies d'accès sont possibles :
 - **En formation initiale scolaire** : 14 semaines de stage, 4 à 8 semaines en institut technique, coopérative ou autre organisme en France ou à l'étranger, 4 à 8 semaines en exploitation agricole en France ou à l'étranger
 - **En apprentissage ou formation continue** : 21 semaines/an en formation et 31 semaines/an en entreprise
- **Travail sur le terrain** (enquêtes, cas concrets sur différents systèmes, suivis de parcelles...)
- 1 voyage d'étude
- Travaux pratiques sur la Ferme expérimentale des Établières



AGRONOMIE ET CULTURES DURABLES

PROGRAMME

UN TRONC COMMUN :

En français, éducation socioculturelle, documentation et communication, EPS, anglais et accompagnement des projets personnel et professionnel

- **S'INSCRIRE DANS LE MONDE D'AUJOURD'HUI :** Saisir les enjeux de la réalité socio-économique, se situer dans des questions de société, argumenter un point de vue dans un débat de société.

UNE PARTIE PROFESSIONNELLE :

- **CONNAISSANCES TECHNIQUES LIÉES AU SECTEUR PROFESSIONNEL DE L'AGRONOMIE ET DES CULTURES DURABLES :** Réaliser des interventions techniques et vérifier leur réussite. Gérer les stocks, les achats et les ventes. S'adapter aux changements, à court, moyen et long terme. Proposer et accompagner des innovations de production. Concevoir un système de culture multiperformant et l'évaluer. Proposer un changement technique adapté aux contextes climatique, économique et social.

- **DES ENSEIGNEMENTS D'INITIATIVE LOCALE**
EIL agriculture urbaine et périurbaine – EIL apiculture

Modalités d'inscription

- **Vous êtes titulaire :**
d'un Bac général, technologique ou professionnel.
- **Inscriptions sur le site :**
www.parcoursup.fr



Les plus



- Pluridisciplinarité : travaux de groupes encadrés par des enseignants de compétences différentes, visites et cas concrets
- Intervention et coaching sur la recherche d'emploi
- Poursuite d'études possible en certificat de spécialisation, licence professionnelle ou en école d'ingénieur
 - Possibilité de poursuivre en Licence pro MOA (Management des Organisations Agricoles) et Conseiller en élevage sur le site des Établières (en partenariat le CNAM)
- BTS de niveau 5 enregistré au RNCP et certifié sous l'autorité du Ministère chargé de l'Agriculture



Contact

École des Établières
Route de Nantes - BP 609
85015 La Roche-sur-Yon cedex

secretariat-lycee@etablieres.fr
www.etablieres.fr
0970 808 221 (numéro non surtaxé)

En partenariat avec :



Formation accessible aux étudiants et aux adultes, en formation initiale, continue avec financement Région Visa métier ou en apprentissage

Non accessible par la VAE

Validation de la formation complète uniquement

Pas de possibilité d'acquérir des blocs de compétences selon le niveau d'entrée en formation

Pas d'équivalences ou de passerelles possibles