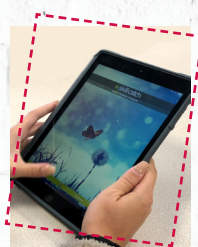


# Suivez le bac professionnel



BAC PRO

À LA RENTRÉE

Un Ipad pour chaque nouvel étudiant !

## CONDUITE ET GESTION D'UNE ENTREPRISE AGRICOLE EN POLYCLTURE-ÉLEVAGE (CGEA)

En formation initiale ou en apprentissage

### MÉTIER VISÉS :

- Salarié agricole
- Technicien en production agricole
- Éleveur
- Associé d'exploitation
- Chauffeur ETA...
- Conseiller



MÉTIER DE  
L'AGRICULTURE

### Poursuite d'études :

- **BTSA ACSE** (Analyse, conduite et stratégie de l'entreprise agricole)
- **BTSA PA** (Productions animales)
- **BTSA ACD** (Agronomie, cultures durables)
- **BTSA TC** (Technico-commercial)
- **Certificat de spécialisation**
- **ACV** (Assistant(e) de cabinet et de clinique vétérinaires)

### NIVEAU ET DURÉE



### FORMATION BAC (NIVEAU 4)

### TAUX DE RÉUSSITE :

Retrouvez tous nos chiffres sur notre site internet.



### Pourquoi choisir les Établières ?

- **En formation initiale** : 22 semaines de stage, 6 semaines en 2<sup>nd</sup>e et 16 semaines en 1<sup>ère</sup> et terminale
- **En apprentissage** : 60% en entreprise, 40% en centre de formation
- **Interventions professionnelles** : Chambre d'Agriculture, centre d'insémination, contrôle de croissance, contrôle laitier, GRAPEA, centre de gestion, carrefours de l'installation, journées et visites thématiques spécialisées, ...
- **Visite et/ou participation aux salons** : Space, Tech'Elevage



# CONDUITE ET GESTION D'UNE ENTREPRISE AGRICOLE

## PROGRAMME

- **ENSEIGNEMENT LITTÉRAIRE** : français, documentation, éducation socio-culturelle, histoire-géo, enseignement moral et civique
- **LANGUES** : anglais, espagnol - LV2 facultatif \* (\*en initial)
- **ÉDUCATION PHYSIQUE ET SPORTIVE**
- **ENSEIGNEMENT SCIENTIFIQUE** : maths, informatique, sciences physiques, biologie, écologie
- **EIE** : projet collectif et projet professionnel
- **PILOTAGE, ÉCONOMIE ET GESTION DE L'ENTREPRISE**
- **CONDUITE DES PRODUCTIONS ANIMALES ET VÉGÉTALES - AGROSYSTÈME** : reproduction, alimentation et suivi sanitaire, agronomie
- **SCIENCES ET TECHNIQUES DES AGRO-ÉQUIPEMENTS**
- **TRAVAUX PRATIQUES** : ferme expérimentale des Établières, exploitations partenaires / chantiers école
- **CAS CONCRETS** : visite et analyse d'exploitations agricoles, productions diversifiées, agro-écologie

### Modalités d'inscription

- **Admission sur dossier**  
Inscription en ligne sur le site internet [www.etablieres.fr](http://www.etablieres.fr).  
Envoi de la plaquette par mail ou par courrier sur simple demande.
- **Formation accessible** après une classe de 3ème, CAPA ou 2nde pro, général ou technologique



### Les plus de la formation initiale

- **Participation aux soins des animaux** durant le salon Tech'Elevage
- **Accompagnement individualisé**: soutien, suivi de stage, poursuite en BTS
- **Ouverture à l'international** : voyage d'études, stage individuel à l'étranger dans le cadre d'Erasmus (facultatif - 3 semaines / **bonus au bac**)
- **Formation Sauveteur Secouriste du Travail** (2 jours)
- Possibilité de passer un **module d'autorisation de conduite d'un tracteur ou télescopique**
- **Options facultatives** : Animaux du monde - soin animalier (1 merc/ mois), hippologie - équitation (3h/sem, **bonus au bac**), sport étude équestre (4h/sem, galop 5 min), EPS : sports de pleine nature + sports collectifs ou sports de raquette (**bonus au bac**), espagnol (1h/sem)
  - Animations à l'internat
- Des **expériences** en entreprises diversifiées (activités, conduites d'élevage)

### Les plus de l'apprentissage

- Acquérir une **expérience professionnelle** significative
- Effectuer une **formation sans frais avec des aides** (équipements, repas, hébergement, mobilité, permis de conduire...)
- Bénéficier d'un **accompagnement par un professionnel qualifié**, votre maître d'apprentissage
- **Avoir une rémunération** qui augmente avec l'âge de l'apprenant

### Contact

**Lycée des Établières**  
Route de Nantes - BP 609  
85015 La Roche-sur-Yon cedex

**secretariat-lycee@etablieres.fr**  
**www.etablieres.fr**  
**0970 808 221 (numéro non surtaxé)**

En partenariat avec :



À l'issue de la formation, vous obtiendrez un BAC de niveau 4, enregistré au RNCP et certifié sous l'autorité de Ministre chargé de l'agriculture.  
Formation initiale ou en apprentissage, en présentiel  
Non accessible par la VAE  
Validation de la formation complète uniquement  
Pas de possibilité d'acquérir des blocs de compétences selon le niveau d'entrée en formation  
Pas d'équivalences ou de passerelles possibles