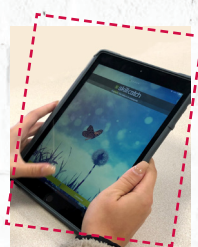


Suivez le bac professionnel

BAC PRO



À LA RENTRÉE

Un Ipad pour chaque nouvel étudiant !

CONDUITE ET GESTION D'UNE ENTREPRISE AGRICOLE EN POLYCLTURE-ÉLEVAGE (CGEA)

En formation initiale ou en apprentissage

MÉTIERS VISÉS :

- Salarié agricole
- Technicien en production agricole
- Éleveur
- Associé d'exploitation
- Chauffeur ETA...
- Conseiller



MÉTIERS DE
L'AGRICULTURE

Poursuite d'études :

- **B TSA ACS' AGRI** (Analyse, Conduite et Stratégie de l'entreprise AGRICOLE)
- **B TSA ME** (Métiers de l'Élevage)
- **B TSA ACD** (Agronomie, cultures durables)
- **B TSA TC** (Technico-commercial)
- **Certificat de spécialisation**
- **ACV** (Assistant(e) de cabinet et de clinique vétérinaires)

NIVEAU ET DURÉE



FORMATION BAC (NIVEAU 4)

TAUX DE RÉUSSITE :

Retrouvez tous nos chiffres sur notre site internet.



Pourquoi choisir les Établières ?

- **Interventions professionnelles :** Chambre d'Agriculture, centre d'insémination, contrôle de croissance, contrôle laitier, GRAPEA, centre de gestion, carrefours de l'installation, journées et visites thématiques spécialisées, ...
- **Visite et/ou participation aux salons :** Space, Tech'Élevage

En formation initiale :

- 22 semaines de stage, 6 semaines en 2^{de} et 16 semaines en 1^{ère} et terminale

En apprentissage :

- 60% en entreprise, 40% en centre de formation



CONDUITE ET GESTION D'UNE ENTREPRISE AGRICOLE

PROGRAMME

- **ENSEIGNEMENT LITTÉRAIRE** : français, documentation, éducation socio-culturelle, histoire-géo, enseignement moral et civique
- **LANGUES** : anglais, espagnol - LV2 facultatif * (*en initial)
- **ÉDUCATION PHYSIQUE ET SPORTIVE**
- **ENSEIGNEMENT SCIENTIFIQUE** : maths, informatique, sciences physiques, biologie, écologie
- **EIE** : projet collectif et projet professionnel
- **PILOTAGE, ÉCONOMIE ET GESTION DE L'ENTREPRISE**
- **CONDUITE DES PRODUCTIONS ANIMALES ET VÉGÉTALES - AGROSYSTÈME** : reproduction, alimentation et suivi sanitaire, agronomie
- **SCIENCES ET TECHNIQUES DES AGRO-ÉQUIPEMENTS**
- **TRAVAUX PRATIQUES** : ferme expérimentale des Établières, exploitations partenaires / chantiers école
- **CAS CONCRETS** : visite et analyse d'exploitations agricoles, productions diversifiées, agro-écologie

Modalités d'inscription

- **Admission sur dossier**
Inscription en ligne sur le site internet www.etablieres.fr.
Envoi de la plaquette par mail ou par courrier sur simple demande.
- **Formation accessible** après une classe de 3ème, CAPA ou 2nde pro, général ou technologique



Les plus de la formation initiale

- **Participation aux soins des animaux** durant le salon Tech'Elevage
- Des **expériences** en entreprises **diversifiées** (activités, conduites d'élevage)
- **Ouverture à l'international** : voyage d'études, stage individuel à l'étranger dans le cadre d'Erasmus (facultatif - 3 semaines / **bonus au bac**)
 - **Formation Sauveteur Secouriste du Travail** (2 jours)
- Possibilité de passer un **module d'autorisation de conduite d'un tracteur ou télescopique**
- **Options facultatives** : Animaux du monde - soin animalier (1 merc/ mois), hippologie - équitation (3h/sem, *bonus au bac*), sport étude équestre (4h/sem, galop 5 min), EPS : sports de pleine nature + sports collectifs ou sports de raquette (*bonus au bac*), espagnol (1h/sem)
- **Accompagnement individualisé** : soutien, suivi de stage, poursuite d'études

Les plus de l'apprentissage

- Acquérir une **expérience professionnelle** significative
- Effectuer une **formation sans frais avec des aides** (équipements, repas, hébergement, mobilité, permis de conduire...)
- Bénéficier d'un **accompagnement par un professionnel qualifié**, votre maître d'apprentissage
- **Avoir une rémunération** qui augmente avec l'âge de l'apprenant

Contact

Lycée des Établières
Route de Nantes - BP 609
85015 La Roche-sur-Yon cedex

secretariat-lycee@etablieres.fr
www.etablieres.fr
0970 808 221 (numéro non surtaxé)

En partenariat avec :



À l'issue de la formation, vous obtiendrez un BAC de niveau 4, enregistré au RNCP et certifié sous l'autorité de
Ministre chargé de l'agriculture.
Formation initiale ou en apprentissage, en présentiel
Non accessible par la VAE
Validation de la formation complète uniquement
Pas de possibilité d'acquérir des blocs de compétences selon le niveau d'entrée en formation
Pas d'équivalences ou de passerelles possibles

L'ETUDIANT

NOM :

Prénom :

Sexe : Féminin Masculin N°INE : (composé de 9 chiffres + 2 lettres)

Date de Naissance : Lieu : N° Département de naissance :

Pays de Naissance : Nationalité :

Adresse de l'étudiant(e) pendant sa scolarité :

Code postal : VILLE :

☎ : E-mail de l'élève :@

N° SS (OBLIGATOIRE) : |__||__||__||__||__||__||__||__||__||__||__||__||__||__||__||__||__||__||__||__||__||__||

RESPONSABLE LEGAL PRINCIPAL

Père Mère Autre :

Situation civile :

Marié(e) Pacsé(e) Vie maritale
 Séparé(e) Divorcé(e) Veuf(ve) Célibataire

NOM :

Prénom :

Adresse :

Code postal :

VILLE :

Tél domicile :

Tél portable :

Tél travail :

E-mail :

Profession :

DEUXIEME RESPONSABLE LEGAL

Père Mère Autre :

Situation civile :

Marié(e) Pacsé(e) Vie maritale
 Séparé(e) Divorcé(e) Veuf(ve) Célibataire

NOM :

Prénom :

Adresse :
(si différente du 1^{er} responsable)

Code postal :

VILLE :

Tél domicile :

Tél portable :

Tél travail :

E-mail :

Profession :

SCOLARITE PRECEDENTE EN 2024/2025

Classe : Option :

Etablissement :

VILLE :

FORMATION SOUHAITEE

- 2nde professionnelle CGEA **par apprentissage**
- 1^{ère} professionnelle CGEA **par apprentissage**
- Term professionnelle CGEA **par apprentissage**

Renseignements complémentaires que vous souhaitez porter à notre connaissance :

.....

.....

.....

.....

.....

REGIME SOUHAITE

- Interne
- Demi-pensionnaire
- Externe

Comment avez-vous eu connaissance de cette formation ?

Internet Presse Bouche à oreilles Autres (à préciser).....

DEMANDE D'AMENAGEMENT D'ÉPREUVES – BESOINS EDUCATIFS PARTICULIERS

Demande de dossier d'aménagement d'épreuves : Oui

Les aménagements (1/3 temps supplémentaire, AVSI, ...) sont mis en œuvre lors des CCF et à l'examen final sous réserve de l'accord de la M.D.P.H. (Maison Départementale des Personnes Handicapées).

L'étudiant bénéficie d'un PAI (Projet d'Accueil Individualisé) en 2023/2024 : Oui

L'étudiant bénéficie d'un PAP (Plan d'Accompagnement Personnalisé) en 2023/2024 : Oui

L'étudiant bénéficie d'un PAS (Projet Personnalisé de Scolarisation) en 2023/2024 : Oui

ETUDIANT MAJEUR

Conformément au règlement intérieur du Lycée des Etablières 2024/2025, les étudiants majeurs qui souhaitent assumer personnellement les actes que leur autorise leur majorité (réception de la correspondance scolaire, justification des absences/retards, ...) doivent en faire la demande écrite au Chef d'Etablissement.

Je soussigné(e) (nom prénom de l'étudiant(e))

Demande à assumer pleinement les actes que ma majorité autorise, de ce fait, je demande à :

Recevoir directement mes bulletins scolaires ; toutefois, mes responsables légaux seront également destinataires des bulletins scolaires si leur adresse est différente de la mienne.

et/ou

Signer moi-même mes justificatifs d'absences et de retard. Toutefois, mes responsables légaux seront avisés de mes absences et/ou retards.

AVEZ-VOUS TROUVÉ UN EMPLOYEUR ?

OUI : Nom et prénom / Raison sociale :

Adresse :

CP : |_|_|_|_|_| Ville :

☎ : |_|_|_|_|_|_|_|_|_|_|_|_|_|_|_|_| ☎ : |_|_|_|_|_|_|_|_|_|_|_|_|_|_|_|_|

Mail :

NON : Souhaitez-vous être accompagné(e) dans votre recherche ? **OUI** **NON**

- Sur quel(s) département(s) ?

- Quel type de production ?

LISTE DES PIÈCES À JOINDRE AU DOSSIER D'INSCRIPTION

- Curriculum vitae détaillé avec photo ;
- Lettre de motivation ;
- Photocopies des derniers relevés de notes de l'année en cours ; Avis du conseil de classe
- Photocopies des diplômes obtenus.
- Attestation de recensement ou de participation à la **Journée Défense et Citoyenneté (J.D.C.)**.

CONDITIONS D'ADMISSION

- Pour être préinscrit** : Renvoyer votre dossier **complet**
- Pour s'inscrire** : - Etre titulaire d'un des diplômes permettant l'accès à la formation, ou sur dérogation.
- Etre titulaire d'un titre de séjour autorisant l'exercice d'un emploi à temps complet en France pour les candidats non ressortissants de la communauté européenne,
- Participer à une ½ journée de positionnement. Après étude du dossier et positionnement une réponse à votre candidature vous sera adressée dans un délai de 3 semaines.
- L'INSCRIPTION NE SERA DEFINITIVE qu'après réception du contrat d'apprentissage ou de professionnalisation signé, et dans la limite des places disponibles.**

R.G.P.D. (Règlm. Général sur la Protection des Données)

Les données collectées dans le présent document ne feront pas l'objet de transferts hors du territoire de l'Union européenne, ni d'une prise de décision automatisée.

Les données sont conservées dans le cadre du suivi de l'apprenant jusqu'à la signature du contrat de formation. Si aucun contrat de formation n'est signé, le Responsable du traitement procédera à la destruction ou au cryptage des données personnelles détenues.

Conformément à la réglementation en vigueur, vous pouvez exercer vos droits d'accès, de rectification, de suppression, d'opposition, de limitation, de portabilité de vos données personnelles.

Pour exercer ces droits vous pouvez contacter votre centre de formation : ecole.laroche@etablieres.fr.

Pour toute question sur le traitement de vos données dans ce dispositif, vous pouvez contacter notre DPO, par voie électronique : dpo@etablieres.fr

Fait à : Le :

Signature de l'étudiant(e) : Signature(s) du(des) représentants légal(aux) :

Nom – Prénom : Nom – Prénom :

RENSEIGNEMENTS PRATIQUES LYCÉE

MÉTIERS DE
L'AGRICULTURE

Scolarité 2024-2025

4^{èmes}, 3^{èmes}, 2^{ndes} professionnelles, 1^{ères} et terminales professionnelles et STAV

	Interne *	Demi-pension (5 repas)	DP (4 repas)	Externe
Pension	2582 €	1100 €	881 €	-
Scolarité (dont cotisations, assurances et location de tablette)	830 €	830 €	830 €	830 €
Frais fixes (photocopies, transports, ...)	250 €	250 €	250 €	250 €
Total**	3662 €	2180 €	1961 €	1080 €

2^{ndes}, 1^{ères} et terminales générales

	Interne *	DP (5 repas)	DP (4 repas)	Externe
Pension	2582 €	1100 €	881 €	-
Scolarité (dont cotisations, assurances et location de tablette)	830 €	830 €	830 €	830 €
Frais fixes (photocopies, transport, ...)	150 €	150 €	150 €	150 €
Total**	3562 €	2080 €	1861 €	980 €

* Il n'y a pas d'internat le dimanche soir.

** Ces tarifs sont communiqués à titre indicatif, nous nous réservons le droit de les faire évoluer en fonction de la conjoncture. Provision frais variables : transports, sorties pédagogiques. Une régularisation sera effectuée en fin d'année scolaire.

Cotisation à ajouter à l'association culturelle et sportive : **40 €** à verser à la rentrée scolaire par **chèque bancaire à l'ordre de l'ASCE**. Objet : organisation de manifestations culturelles et sportives durant l'année pour les élèves du lycée. **Aucune facturation n'intervient durant l'année scolaire, tout est compris.**

RENSEIGNEMENTS PRATIQUES LYCÉE

AIDE FINANCIÈRE
AUX FAMILLES

Nous sommes à votre écoute et vous proposons des solutions en matière d'aide financière pour favoriser l'accessibilité aux études. Voici celles dont vous pouvez bénéficier pour alléger le coût de la scolarité de votre enfant :

- **LES BOURSES NATIONALES DE L'ENSEIGNEMENT AGRICOLE**, qui concernent les élèves du lycée, sont une aide du Ministère de l'Agriculture attribuée aux familles sous conditions de ressources. **Une simulation est à effectuer** au préalable sur le site interne <https://calculateur-bourses.education.gouv.fr>. Si vous répondez aux critères, le formulaire CERFA 11779*06 de demande de bourse est à télécharger sur <https://www.formulaires.modernisation.gouv.fr/>. Quelques exemplaires seront également disponibles à l'accueil du lycée sur demande.
- **LA BOURSE AU MÉRITE** concerne les élèves déjà boursiers, issus de classe de troisième (générale ou technologique) ayant obtenu une mention Bien ou Très Bien au Diplôme National du Brevet. La constitution du dossier est effectuée en même temps que le dossier de bourses nationales. Un élève boursier au mérite conserve ce privilège pendant toute sa scolarité*. Les élèves déjà bénéficiaires de la bourse au mérite doivent le signaler au secrétariat afin de proposer une reconduction.
- **LE FONDS SOCIAL LYCÉEN (FSL)** est une aide exceptionnelle attribuée par le Conseil Régional et le Ministère de l'Agriculture. Chaque situation est étudiée par une commission d'attribution qui décide du montant alloué.
- **L'AIDE AU TRANSPORT** est versée par le Conseil Départemental aux élèves pensionnaires domiciliés en Vendée, aux élèves demi-pensionnaires domiciliés en Vendée, aux élèves pensionnaires ou demi-pensionnaires domiciliés hors Vendée (informez-vous sur le site internet du Conseil Départemental de votre département le plus rapidement possible). Cette aide concerne uniquement les collégiens de 4^e et 3^e et ne concernent pas les élèves externes.

* Sous réserve de résultats suffisants ou de modification par le Ministère.

Options facultatives

Ces tarifs sont communiqués à titre indicatif, nous nous réservons le droit de les faire évoluer en fonction de la conjoncture.

- **Équitation** (4^{ème} et 3^{ème}) : 2h d'équitation par semaine. Tarif : 1 080 € pour l'année.
- **Hippologie équitation** (de la 2^{nde} à la terminale) : 1h de théorie + 2h d'équitation par semaine, comprend une formation équi-chute. Tarif : 1 080 € pour l'année.
- **Hippologie arts et spectacles équestre** (de la 2^{nde} à la terminale) : 1h de théorie + 2h d'équitation par semaine, comprend une formation équi-chute. Tarif : 1 080 € pour l'année.
- **Hippologie équitation en sport étude équestre*** (de la 2^{nde} à la terminale) : les conditions d'entrée sont d'avoir le galop 5 et la licence**.
 - 1h de théorie + 4h d'équitation/semaine + renforcement musculaire. Tarif à l'année : 3 319 €*.

*Ce tarif ne prend pas en compte les frais de transports, d'hébergement et de restauration pour les concours de sauts d'obstacle prévus pour l'année, qui sont à la charge des familles. Les concours sont payés au centre équestre.

** Licence : de 25 € à 36 € selon l'âge.

- **Option sports de pleine nature / Canoë, Golf, Surf, VTT** : 3h par semaine. Tarif : 195 € pour l'année.
- **Animaux du monde - soin animalier** : 40h/an, soit un mercredi après-midi par mois. Tarif : 195 € pour l'année.
- **Autorisation de conduite de tracteur ou télescopique** : 1 module 240 € - 2 modules 380 €

Tous les élèves peuvent suivre ces enseignements facultatifs qui comptent pour leur diplôme.

Pour les élèves de 4^{ème} - 3^{ème}, ces options ne sont pas présentées au DNB.

À l'inscription, les élèves s'engagent pour toutes les options et pour toute l'année scolaire. Seul l'accident ou la maladie sera pris en compte pour une régularisation.